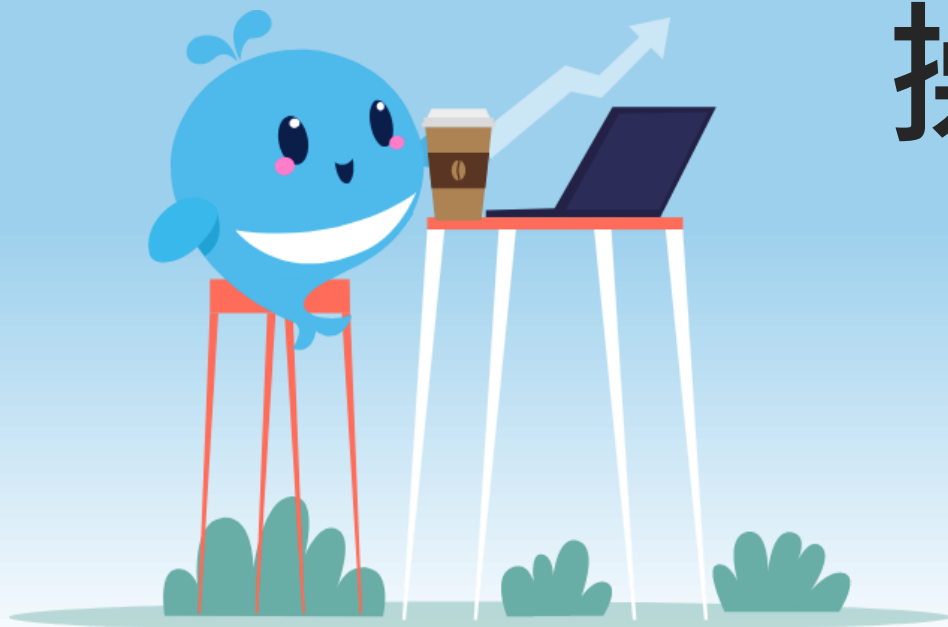


# 萬事通APP 操作手冊



# 目錄

## 交易

<a href="#"><u>投資先生</u></a>	<a href="#"><u>定期定額</u></a>
<a href="#"><u>股票抽籤</u></a>	<a href="#"><u>期貨精靈</u></a>
<a href="#"><u>財富管理</u></a>	<a href="#"><u>愛保險</u></a>
<a href="#"><u>雙向借券</u></a>	<a href="#"><u>店頭商品</u></a>
<a href="#"><u>股票借貸</u></a>	<a href="#"><u>資產總覽</u></a>
<a href="#"><u>境外結構型商品</u></a>	<a href="#"><u>維持率專區</u></a>

註：以iOS版本為例

點選目錄標題直接進入操作手冊；

點擊  可以回到目錄





# 交易

提供各項投資商品，快速便捷的投資服務



點擊交易



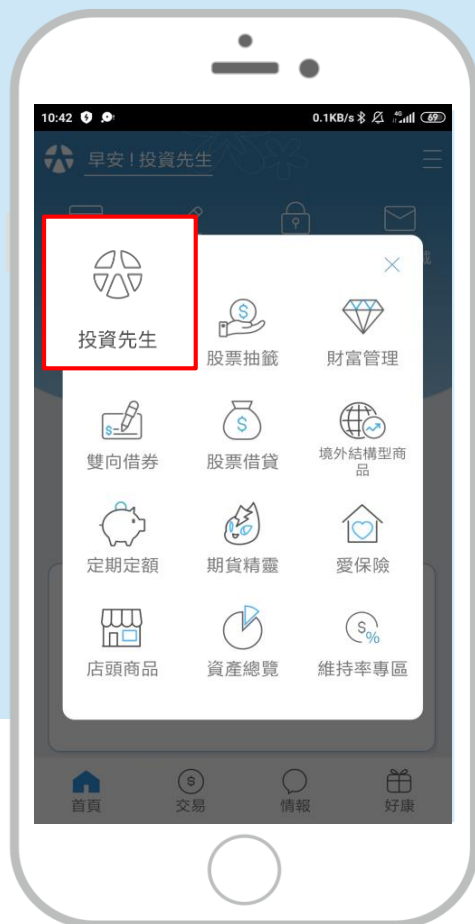
選擇交易服務





# 交易 - 投資先生

提供完整的證券、複委託、國內外期權下單介面



點擊投資先生



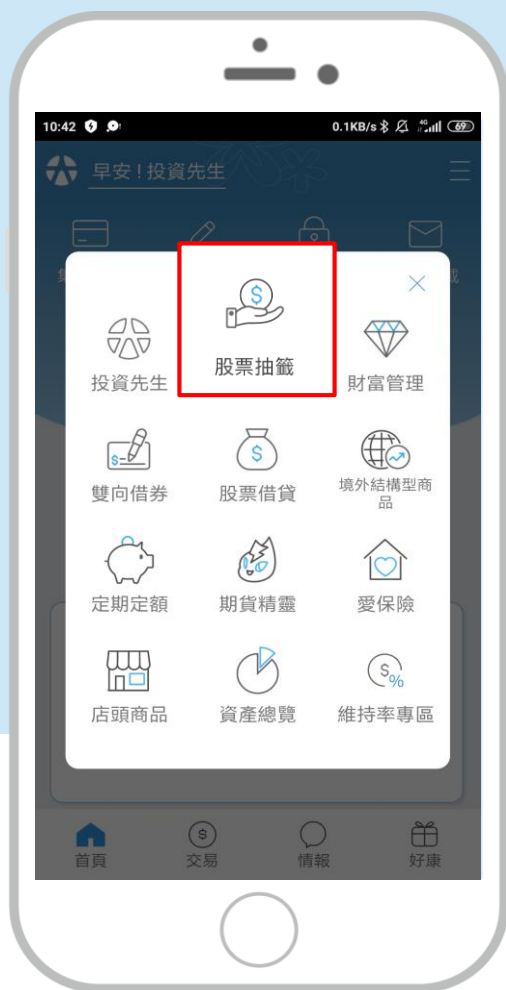
開啟投資先生APP





# 交易 - 股票抽籤

可以參與線上申購、承銷與競拍業務



點擊股票抽籤



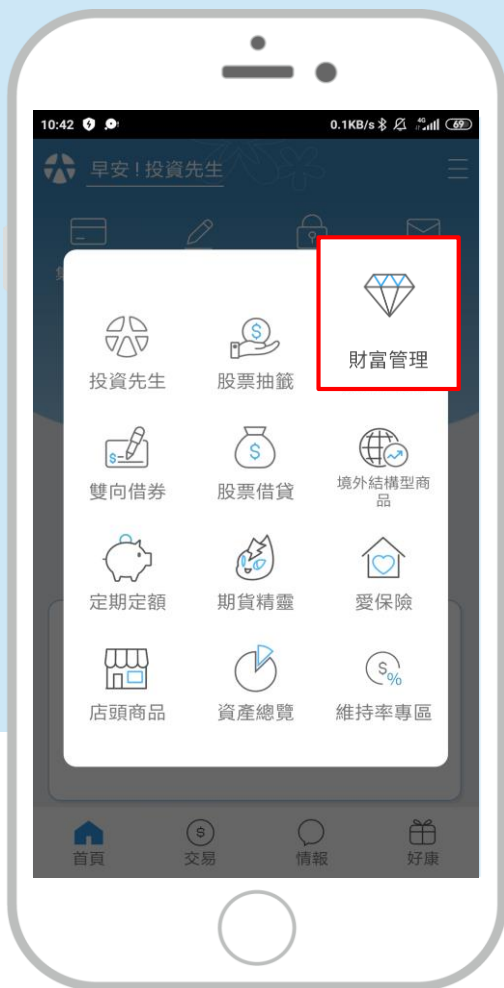
右上角即可選取業務類別





# 交易 - 財富管理

提供全球總經、外匯、基金等財金新聞及深度分析



點擊財富管理



開啟創富通APP





# 交易 - 雙向借券

線上即可出借或借入股票



點擊雙向借券



進入借券服務



雙向借券  
操作手冊





# 交易 - 股票借貸

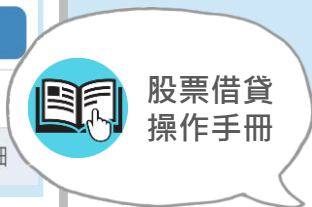
迅速撥款之週轉管道，靈活運用手中庫存股票



點擊股票借貸



進入借貸服務

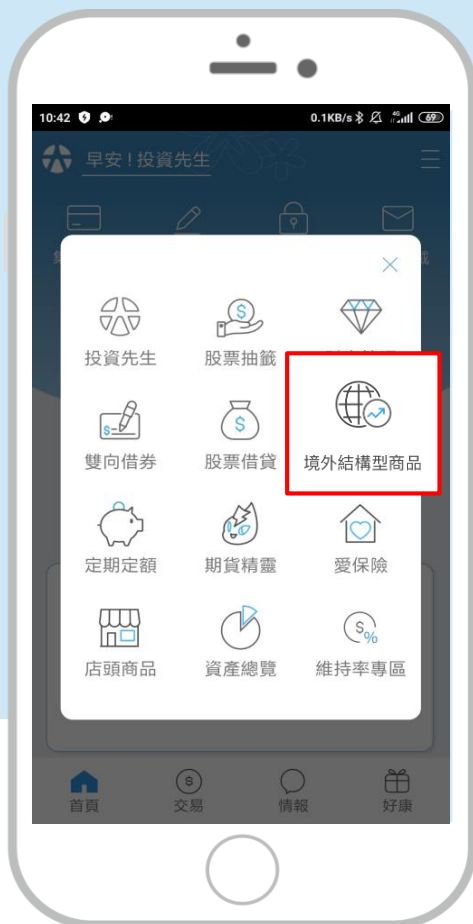






# 交易 - 境外結構型商品

連結不同標的資產，參與不同市場的投資標的



點擊境外結構型商品



全球通可以查看各種商品消息

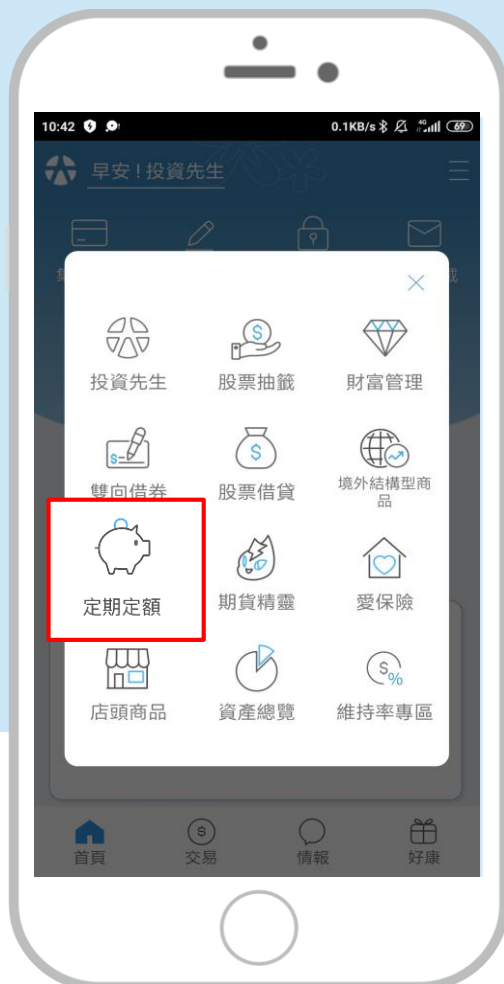


商品報價可以搜尋各項商品



# 交易 - 定期定額

每月固定扣款，最低只要1000元即可定期買股票



點擊定期定額



選擇投資標的、金額與  
固定扣款日期



# 交易 - 期貨精靈

整合多個交易所，提供多種國際期貨商品與閃電下單功能



點擊期貨精靈



確認是否開啟  
期貨精靈APP



開啟期貨精靈APP

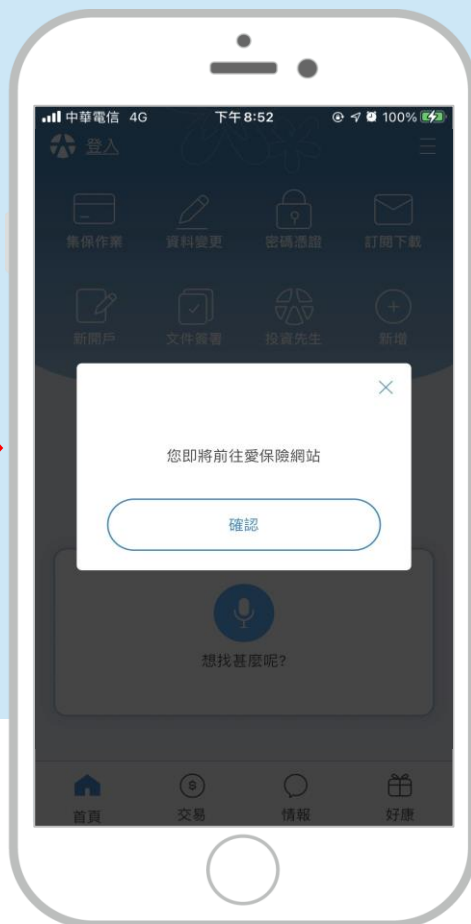


# 交易 - 愛保險

提供全方位保險服務，線上網路投保，生活更有保障



點擊愛保險



確認是否開啟  
愛保險網頁

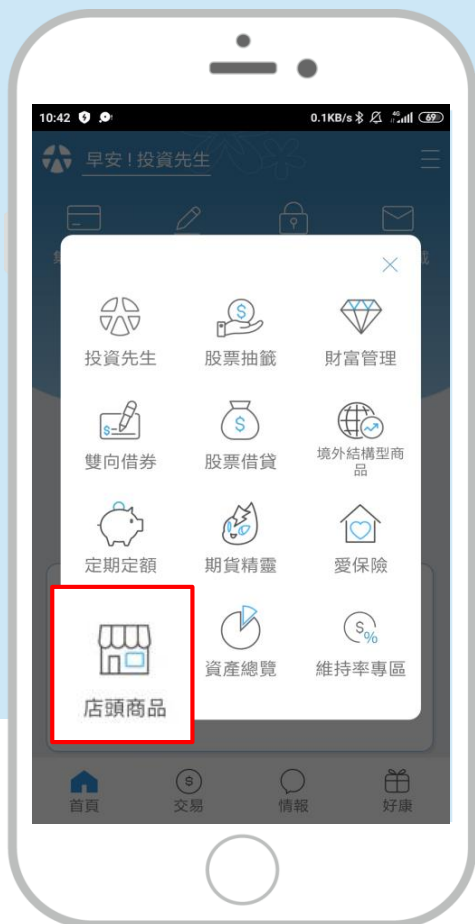


開啟元大人壽網頁



# 交易 - 店頭商品

提供可轉債選擇權電子買賣



點擊店頭商品



即可買賣店頭商品





# 交易 - 資產總覽

提供查詢各業務資產總和(全業務皆需開電子戶)



點擊資產總覽



即可查詢資產配置

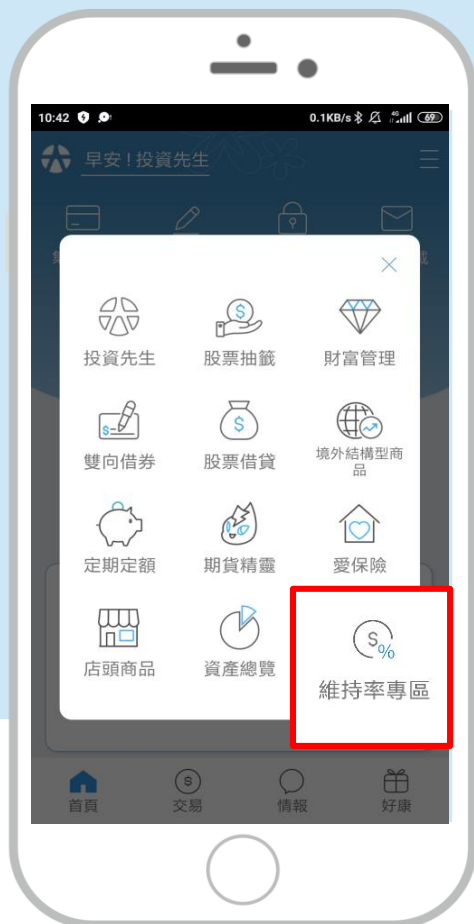


也可以查詢各業務別的  
庫存內容



# 交易 - 維持率專區

提供線上提升信用、股票借貸維持率



點擊維持率專區



即可線上提升  
信用/股票借貸維持率

1.服務時間：

營業日 9:00 ~ 14:00

2.提供的業務：

- 信用
- 股票借貸(不限用途款項借貸)

3.支援的服務：

- 個股/整戶追繳，提升信用維持率
- 還款/增提擔保品，提升借貸維持率
- 追繳還款記錄查詢(線上+臨櫃)

