

策略交易平台使用手冊



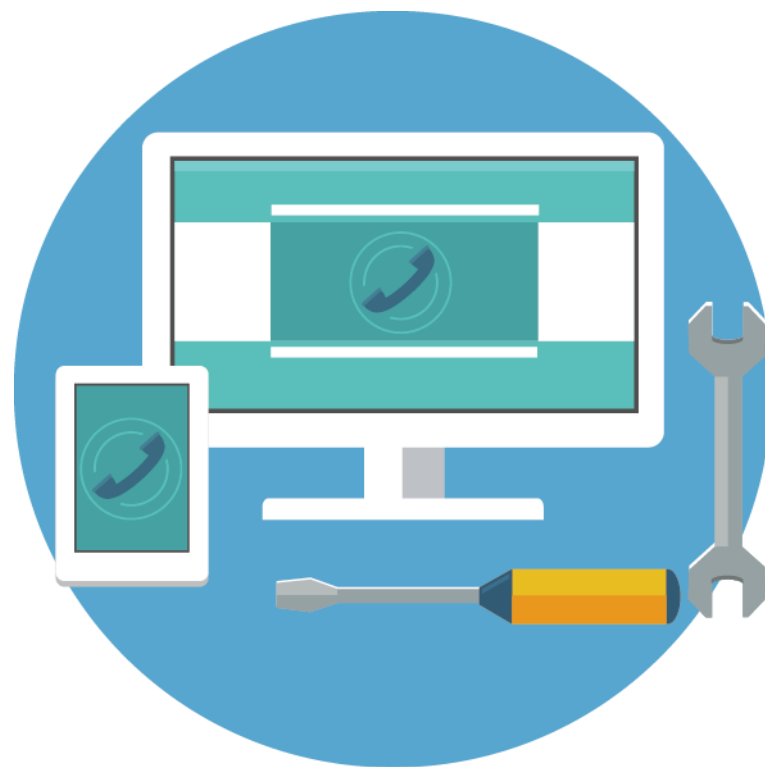
我們有策略交易囉！
使用前請參閱使用手冊



目錄索引

1. 如何開始.....	3
• 系統簡介.....	4
• 系統特色.....	5
• 啟動策略平台.....	9
• 版面介紹.....	11
2. 功能介紹.....	18
• 策略回測.....	19
• 自訂策略.....	24
• 精簡模式.....	27
• 策略明細.....	29

系統簡介





系統簡介

元大證券推出「策略交易平台」，提供投資人數十種交易策略，透過簡單三步驟，幫助投資人輕鬆篩選標的，並抓住投資時機：

- 1、策略交易平台提供豐富的回測資訊，大量使用圖像化方式呈現，讓人一目了然，投資人可參考策略的勝率、期間長短、指標等，自行選擇喜愛的策略。
- 2、投資人可自行調整策略參數及股票做回測驗證，亦可儲存成自己的專屬策略（限符合資格投資人）。
- 3、透過監控功能，當標的符合「觸發進場」或「觸發出場」條件時，系統將自動發送訊息提醒投資人，再也不怕錯過買賣點。

“Pro級股市玩家 投資也能開外掛”

投資警語

此分析僅係過去績效數據回測之結果，不代表未來報酬表現，投資人應獨立判斷，審慎評估並自負投資風險及盈虧。



系統特色





系統特色

1 具有專業的策略團隊，
提供**多種頂尖策略**，
任您挑選。

系統擁有最專業的策略開發團隊、豐富的投資know-how，
可提供數十種優質投資策略組合供您參看與選擇。



2 您可以**自由地調整參數**，
設定成您的專屬策略。

可隨時自由調整策略參數，並立即回測驗證，儲存成
您自己的專屬策略！





系統特色

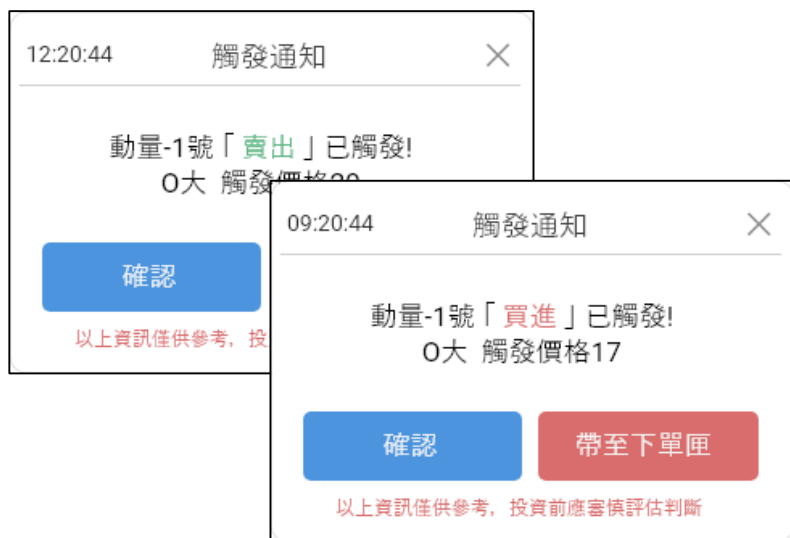
3 擁有極豐富的回測內容與資訊。

提供該策略的報酬曲線、買賣點、策略五力分析等，具豐富多元的回測資訊。



4 當股票觸發選定或儲存之策略條件時，即時通知!

即時自動發送進出場訊息，再也不用怕錯過買賣點!





系統特色

5 雲端策略，跨平台提供服務！

點金靈AP / 越是贏AP / 投資先生APP



“不只是一個交易平台，更是您的策略規劃師”



啟動策略平台



越是贏安裝說明



點金靈安裝說明



如何啟動策略平台



越是贏策略交易平台啟動位置



點金靈策略交易平台啟動位置

1. 開啟「越是贏」或「點金靈」系統並登入。
2. 點選功能列上方的「策略交易平台」文字，即可進入該系統。



版面介紹





版面介紹

策略中心 策略交易平台

全部 多方 空方 收藏 自訂 排序 權限

策略區

BB-1號 勝率 48.13% 年化報酬率 9.39% 總報酬率 28.19% ★★★★★ 多方 中長線 監控中	KD-1號 勝率 49.54% 年化報酬率 7.49% 總報酬率 22.50% ★★★★★ 多方 中長線 未監控	動量-1號 勝率 45.47% 年化報酬率 7.21% 總報酬率 21.64% ★★★★★ 多方 中長線 監控中	能量-1號 勝率 47.50% 年化報酬率 7.17% 總報酬率 21.52% ★★★★★ 多方 中長線 監控中
RSI-1號 勝率 49.95% 年化報酬率 6.29% 總報酬率 18.88% ★★★★★ 多方 中長線 監控中	TS-1號 勝率 36.31% 年化報酬率 6.19% 總報酬率 18.58% ★★★★★ 多方 中長線 未監控	MACD-1號 勝率 48.54% 年化報酬率 5.97% 總報酬率 17.94% ★★★★★ 多方 中長線 未監控	MA-2號 勝率 46.70% 年化報酬率 1.67% 總報酬率 1.67% ★★★★★ 空方 中長線 監控中
KD-2號 勝率 43.76% 未監控	BB-2號 勝率 41.23% 未監控	MACD-2號 勝率 42.73% 未監控	RSI-2號 勝率 41.36% 未監控

回測資訊區

隔日沖-5號 區間 2020/04/16~2020/07/16 ★★★★★ 多方 短線 監控中

歷史勝率	61.33%	總報酬率	10.60%
總交易次數	1735	獲利次數	1064
虧損次數	671	獲利因子	1.95
年化報酬率	42.53%	最大連續獲利次數	58
最大連續獲利(%)	1.11%	最大連續虧損	1
最大連續虧損(%)	-0.97%	最大連續虧損次數	1

策略條件：①
 商品標的：1.上市櫃(排除ETF、與櫃)
 2.上個月日平均交易量 >= 1500 張
 週期：5分鐘
 回測區間：3個月
 交易成本(滑邊)：0.2%

得分雷達：報酬率 100, 獲利因子 100, 穩定性 100, 安全性 97

策略監控

已監控 BB-1號 全部

訊號/條件	商品	觸發出場	預估損益
BB-1號	漢來美食	--	--
BB-1號	豐泰	--	--
BB-1號	台玻	--	-351
BB-1號	寶成	--	-600
BB-1號	聯強	--	-664
BB-1號	億豐	--	-15,136
BB-1號	聯電	--	16
BB-1號	漢唐	--	-8,083
BB-1號	中光電	--	-1,918
BB-1號	生泰	88.10	-1,543
BB-1號	英業達	--	-1,681
BB-1號	全家	--	-5,809
BB-1號	日友	--	670
BB-1號	兆利	70.90	5,057
BB-1號	艾訊	--	-87
BB-1號	大成	--	2,075
BB-1號	佳格	--	628
BB-1號	和大	--	-7,522
BB-1號	華邦電	--	-867
BB-1號	神基	--	-1,618
BB-1號	鴻碩	--	-1,515
BB-1號	世界	--	-707
BB-1號	大江	265.00	-20,882
BB-1號	富邦煤	--	-97,730
BB-1號	臻鼎-KY	--	--
BB-1號	凡甲	--	-4,481
BB-1號	群創	--	-142

監控區

下單/回報區

9887-9 XXXX 4 李 OO 午安! 下單交易 委成回報 版本: 4.2020.716.0 連線狀態 14:44:00

策略交易平台之主版面可分為「策略區」、「回測資訊區」、「監控區」及「下單/回報區」四大區塊



版面介紹-策略區

策略卡牌以區塊呈現重要資訊

(勝率、報酬率、評等、期間)


1. 預設顯示全部策略，可自行切換「多方」、「空方」、「收藏」及「自訂」

2. 客戶可切換排序規則 (權限、期間、評等、勝率)

3. 點選「」可切換策略區塊呈現或條列呈現

4. 點選「」快速加入喜好收藏

5. 點選「」可接收推播訊息

6. 從五大面向進行策略評等，並以「」呈現 (滿分:五顆星)

The screenshot shows the 'Strategy Center' (策略中心) interface. It features a grid of strategy cards and a detailed view for a selected strategy. Numbered callouts highlight the following elements:

- 1:** Filter tabs at the top: 全部 (All), 多方 (Long), 空方 (Short), 收藏 (Favorites), 自訂 (Custom).
- 2:** Sort and Limit dropdown menus.
- 3:** Grid/List view toggle icon.
- 4:** Heart icon for adding to favorites.
- 5:** Monitor/Unmonitor button.
- 6:** Star rating for strategy evaluation.

The detailed view for '隔日沖-5號' (Overnight Reversal-5) includes:

- Historical Win Rate: 61.33%
- Total Trade Count: 1735
- Profit Count: 1064
- Loss Count: 671
- Profit Factor: 1.95
- Annualized Return: 42.53%
- Maximum Continuous Profit Count: 58
- Maximum Continuous Loss Count: 24
- Maximum Continuous Loss (%): -1.11%
- Maximum Continuous Loss (%): -0.97%
- Maximum Simultaneous Holdings: 104
- Strategy Conditions: 商品標的: 1.上市權(排除ETF、與權) 2.上個月日平均交易量 >= 1500 張; 週期: 5分鐘; 回溯區間: 3個月; 交易成本(單邊): 0.2%
- Five-factor radar chart: 勝率 (100), 獲利率 (100), 獲利因子 (100), 安全性 (97), 穩定性 (100).



版面介紹-回測資訊區



依所選擇的策略提供相關資訊

1. 策略回測資訊 (勝率、獲利次數、虧損次數等)
2. 策略內容說明 (標的、週期、策略指標)
3. 「設定」按鈕可進行策略參數編輯與儲存
4. 可選擇「得分雷達」或「報酬曲線」；雷達圖呈現五大面向計算的策略評等 (報酬率、勝率、穩定性、安全性、獲利因子)；報酬曲線提供策略報酬與大盤報酬的比較
5. 點選「放大」該區塊放大至滿版，可查詢策略歷史進出場明細



版面介紹-回測資訊區



回測資訊區

承上頁，頁面放大後提供該策略完整資訊，說明如下：

1. 該策略歷史進出場明細 (進出場日期、進出場價位、損益等)
2. 可選擇「報酬率分佈」及「報酬曲線圖」
3. 標示該策略觸價買賣點位置
4. 點選「米」縮小該區回復至初始版型
5. 點選「商品異動」，展開該策略的商品標的異動清單(依照不同策略，可能每季(每月)調整商品標的範圍。





版面介紹-監控區

The screenshot shows the 'Strategy Center' (策略中心) interface. It features a grid of strategy cards on the left and a detailed strategy list on the right. Callouts 1-4 highlight specific UI elements: 1. A bell icon for notifications; 2. Filter buttons for 'All' (全部), 'Monitored' (已監控), and 'Not Monitored' (未監控); 3. A refresh icon; 4. A zoom-in icon for the strategy list.

策略名稱	勝率	年化報酬率	總報酬率	狀態
BB-1號	48.13%	9.39%	28.19%	監控中
KD-1號	49.54%	7.49%	22.50%	未監控
動量-1號	45.47%	7.21%	21.64%	監控中
能量-1號	47.50%	7.17%	21.52%	監控中
RSI-1號	49.95%	6.29%	18.88%	監控中
TS-1號	36.31%	6.19%	18.58%	未監控
MACD-1號	48.54%	5.97%	17.94%	未監控
MA-2號	46.70%	1.67%	1.67%	監控中
KD-2號	43.76%	-	-	未監控
BB-2號	41.23%	-	-	未監控
MACD-2號	42.73%	-	-	未監控
RSI-2號	41.36%	-	-	未監控

訊號/條件	商品	觸發出場	預估損益
BB-1號	漢來美食	--	--
BB-1號	豐泰	--	--
BB-1號	台玻	--	-351
BB-1號	寶成	--	-600
BB-1號	聯強	--	-664
BB-1號	億豐	--	-15,136
BB-1號	聯電	--	16
BB-1號	漢唐	--	-8,083
BB-1號	中光電	--	-1,918
BB-1號	生泰	88.10	-1,543
BB-1號	英業達	--	-1,681
BB-1號	全家	--	-5,809
BB-1號	日友	--	670
BB-1號	兆利	70.90	5,057
BB-1號	艾訊	--	-87
BB-1號	大成	--	2,075
BB-1號	佳格	--	628
BB-1號	和大	--	-7,522
BB-1號	華邦電	--	-867
BB-1號	神基	--	-1,618
BB-1號	鴻碩	--	-1,515
BB-1號	世界	--	-707
BB-1號	大江	265.00	-20,882
BB-1號	富邦媒	--	-97,730
BB-1號	臻鼎-KY	--	--
BB-1號	凡甲	--	-4,481
BB-1號	群創	--	-142

即時監控策略，掌握買賣點，盤中即時洗價，計算預估損益

1. 點選「🔔」可以關閉推播通知
2. 可擇「全部」、「已監控」及「未監控」策略進行策略監控
3. 即時監控策略，觸發個股若為庫存股，股名將用黃色提示
4. 點選「🔍」該區塊放大至滿版

功能介紹



策略回測





策略回測-進入回測設定

MA-1號

勝率	53.61%
年化報酬率	7.97%
總報酬率	23.92%
★★★★★	多方 中長線

雙擊卡牌

MA-1號 區間 2017/06/04~2020/06/04 ★★★★★ 多方 中長線 監控中

歷史勝率	53.61%	總報酬率	23.92%
總交易次數	1869	獲利次數	1002
虧損次數	867	獲利因子	1.63
年化報酬率	7.97%	最大獲利次數	22
最大連續獲利(%)	1.73%	最大虧損次數	40
最大連續虧損(%)	-3.05%	最大同時持有檔數	136

策略條件: ①
商品標的: 1.0050,0051成份股
2.上櫃治理公司成份股
週期: 日線
回測區間: 3年
交易成本(單邊): 0.25%
主要參考指標
1. 進場:
(1)收盤價 > 5日日均收向上

設定

1. 雙擊策略卡牌或點擊 [設定]



策略參數設定

1. 策略選擇
全部 ▾ 全部 ▾ MA-1號 ▾
進場策略: 收盤價交叉 5
日均收向上
進場策略: 5 日均收 > 12
日均收且 12 日均收 > 25 日均收
出場策略: 收盤價交叉 5

2. 回測設定
1. 交易方向 多方
2. 週期 天
3. 回測/監控範圍 商品 0
4. 開始日期 2019/6/4
5. 結束日期 2020/6/4
6. 觸發進場 次期開盤價
7. 觸發出場 次期開盤價
8. 交易成本(單邊) 0.25 %

3. 回測結果
回測區間: 2017/06/04~2020/06/04
報酬曲線圖
勝率 53.61%
總報酬率 23.92%
總交易次數 1869
獲利次數 1002
虧損次數 867
獲利因子 1.63
年化報酬率 7.97%
最大獲利次數 22
最大虧損次數 40
最大連續獲利(%) 1.73%
最大連續虧損(%) -3.05%

投資警語 策略回測相關數據, 均為過去之績效, 不代表未來報酬表現, 相關內容僅提供參考, 投資人應獨立判斷, 審慎評估並自負投資風險及盈虧。

策略名稱 自訂MA-1號 儲存

2. 進入該策略回測設定





策略回測-策略選擇

策略選擇



1. 策略選擇

1 全部 ▾ 全部 ▾ MA-1號 ▾

2 進場策略：收盤價交叉 5

日均收向上

進場策略：5 日均收 > 12

日均收且 12 日均收 > 25 日均收

出場策略：收盤價交叉 5

日均收向下

3 停利 / 停損

停利 10 % ON

停損 10 % ON

4 還原條件 清空條件

1. 策略提供多方、空方及短、中、長期
2. 可自行調整進、出場策略參數
3. 設定停損和停利參數，開啟or關閉通知
4. 還原所有策略參數至預設值，或清除所有策略參數預設值





策略回測-回測設定

回測設定



2.回測設定

1.交易方向 多方

2.週期 天

3.回測/監控範圍 商品 0

4.開始日期 2019/6/4

5.結束日期 2020/6/4

區間依選擇週期最多提供近1000根K棒

6.觸發進場 次期開盤價

7.觸發出場 次期開盤價

進/出場價格依週期提供方式不同

8.交易成本(單邊) 0.25 %

開始回測

1. 點擊[商品]，選取想要回測的商品(最多50檔)
2. 點選[日期]，可以調整回測區間
3. 選取次期開盤價或當期收盤價當作進出場價格
4. 點選[交易成本]，可以設定每次進出場的交
成本(單邊)



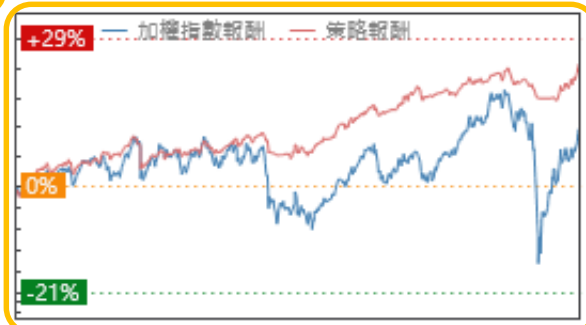


策略回測-回測結果

3.回測結果

回測區間:2017/06/04~2020/06/04

1 報酬曲線圖



2

勝率	53.61%
總報酬率	23.92%
總交易次數	1869
獲利次數	1002
虧損次數	867
獲利因子	1.63
年化報酬率	7.97%
最大獲利次數	22
最大虧損次數	40
最大連續獲利(%)	1.73%
最大連續虧損(%)	-3.05%



1. 依回測參數設定，提供大盤指數與自訂策略

報酬率曲線比較圖

2. 提供基本的回測數據，包括勝率、總報酬率、

總交易次數等資訊，如果想看更詳細的買賣點，

可以儲存自訂策略後至策略明細查詢



完成回測之策略，可才儲存成自訂策略。



自訂策略

(限符合資格之投資人)





自訂策略-編輯自訂策略

1. 點擊 [編輯] 開啟策略參數設定
 2. 選取策略，可自行調整參數及回測內容，開始進行回測。
 3. 回測完成後，才可以儲存為自己的策略。
- (下一頁有更詳細儲存策略說明喔~)

自訂MA-1號 策略2 策略3 策略4

勝率 47.83% 尚未設定策略 尚未設定策略 尚未設定策略

年化報酬率 10.58% 尚未設定策略

總報酬率 10.61% 尚未設定策略

★★★★★ 監控商品

監控中

策略5

尚未設定策略

編輯

自訂MA-1號 區間 2019/03/01~2020/03/01 ★★★★★ 監控中

勝率	47.83%	總報酬率	10.61%
總交易次數	23	獲利次數	11
虧損次數	12	獲利因子	2.88
年化報酬率	10.58%	最大獲利次數	3
最大連續獲利(%)	5.09%	最大虧損次數	6
最大連續虧損(%)	-2.90%	最大同時持有檔數	7

得分雷達 報酬曲線

自訂策略條件：○

商品標的：依使用者自訂商品範圍

週期：日線

參考指標

1. 進場：收盤價交叉5日均收>12日均收且12日均收>25日均收

2. 出場：

策略參數設定

2

1. 策略選擇

全部 全部 自訂MA-1號

進場策略：收盤價交叉 5

日均收向上

進場策略：5 日均收 > 12

日均收且 12 日均收 > 25 日均收

出場策略：收盤價交叉 5

2. 回測設定

1. 交易方向 多方

2. 週期 天

3. 回測/警示範圍 商品 共7檔

4. 開始日期 2019/3/1

5. 結束日期 2020/3/1

6. 進場價格 次期開盤價

7. 出場價格 次期開盤價

8. 交易成本 0.2 %

3

3. 回測結果

回測區間:2019/03/01~2020/03/01

報酬曲線圖

勝率	47.83%
總報酬率	10.61%
總交易次數	23
獲利次數	11
虧損次數	12
獲利因子	2.88
年化報酬率	10.58%
最大獲利次數	3
最大虧損次數	6
最大連續獲利(%)	5.09%
最大連續虧損(%)	-2.90%

投資警語 策略回測相關數據，均為過去之績效，不代表未來報酬表現，相關內容僅提供參考，投資人應獨立判斷，審慎評估並自負投資風險及盈虧。

策略名稱 自訂MA-1號 儲存

※注意! 策略需回測後，才能儲存成自訂策略



自訂策略-儲存策略

1. 策略選擇

全部 全部 自訂MA-1號

進場策略: 收盤價交叉 5

日均收向上

進場策略: 5 日均收 > 12

日均收且 12 日均收 > 25 日均收

出場策略: 收盤價交叉 5

停利 / 停損

停利 10 % ON

停損 10 % ON

請原條件 請空條件

2. 回測設定

1. 交易方向 多方

2. 週期 天

3. 回測/警示範圍 交易 共7檔

4. 開始日期 2019/3/1 (15)

5. 結束日期 2020/3/1 (15)

6. 進場價格 次期開盤價

7. 出場價格 次期開盤價

8. 交易成本 0.2 %

開始回測

3. 回測結果

回測區間: 2019/03/01 - 2020/03/01

報酬曲線圖

47.83%

勝率 10.61%

總交易次數 23

獲利次數 11

虧損次數 12

獲利因子 2.88

平均報酬率 10.58%

最大獲利次數 3

最大虧損次數 6

最大連續獲利(%) 5.09%

最大連續虧損(%) -2.90%

策略名稱 自訂MA-1號 儲存

儲存策略

策略1

策略2

策略3

策略4

策略5

*選擇策略後將覆蓋原設定

完成

監控商品選擇

監控範圍內已回測商品(7)

全選	代碼	名稱
<input type="checkbox"/>	1101	台泥
<input type="checkbox"/>	1102	亞泥
<input type="checkbox"/>	1104	環泥
<input type="checkbox"/>	1108	幸福
<input type="checkbox"/>	1110	東泥
<input type="checkbox"/>	1103	嘉泥
<input type="checkbox"/>	1109	信大

監控商品(0)

全刪	代碼	名稱
----	----	----

完成

1. 可自行調整參數及調整策略名稱後做[儲存]

※注意! 策略需回測後, 才能儲存成自訂策略

2. 選取欲取代的策略, 按[完成]進行儲存

※注意! 取代策略後, 將覆蓋原設定

3. 儲存策略後, 可以選擇想要監控的商品, 往後就能收到最即時的訊號推播了。

※監控商品數量上限為30檔



精簡模式





回測設定-精簡模式

完整模式

1

1. 點選[精選模式]按鈕，策略監控區將縮成

精簡模式

2. 調整透明度

3. 開啟or關閉釘選視窗在最上層

4. 切換為完整模式

5. 將精簡模式隱藏至工具列

6. 雙擊監控策略股名or價格，可以連動

至「越是贏」及「點金靈」進行交易

精簡模式

訊號/條件	商品	2 進場	3 4 5
RSI-1號	國碳科	54.50	54.
動量-1號	國碳科	54.50	54.
MA-1號	合晶	36.80	35.
KD-1號	合晶	36.80	35.
6 -1號	萬海	17.60	17.
TS-1號	長虹	82.20	82.
TS-1號	精華	403.00	396.
能量-1號	朋億	156.50	156.
BB-1號	朋億	156.50	156.

策略明細



策略明細

MA-1號 區間 2017/06/04-2020/06/04 ★★★★★ 多方 中長線 監控中

歷史勝率 53.61% 總報酬率 23.92%
 總交易次數 1869 獲利次數 1002
 虧損次數 867 獲利因子 1.63
 年化報酬率 7.97% 最大獲利次數 22
 最大連續獲利(%) 1.73% 最大虧損次數 40
 最大連續虧損(%) -3.05% 最大同時持有檔數 136

策略條件：
 1. 商品標的：1.0050,0051成份股
 2. 上櫃治理公司成份股
 週期：日線
 回測區間：3年
 交易成本(佣金)：0.25%
 主要參考指標
 1. 進場
 (1)收盤價成交5日均收向上



1. 點擊  可以展開策略明細

2. 點擊[設定]，可以開啟該策略參數與回測參數設定

策略中心 MA-1號 回測區間 2017/07/16-2020/07/16 ★★★★★ 多方 中長線 未監控

明細	股票代碼	股票名稱	總交易次數	勝率	獲利次數	虧損次數	總報酬率	平均報酬率
<input type="checkbox"/>	9945	潤泰新	11	54.54%	6	5	96.68%	8.79%
<input type="checkbox"/>	8454	富邦煤	9	88.88%	8	1	92.76%	10.31%
<input type="checkbox"/>	2404	漢唐	11	81.81%	9	2	86.43%	7.86%
<input type="checkbox"/>	2454	聯發科	13	69.23%	9	4	84.17%	6.47%
<input type="checkbox"/>	2313	華通	8	87.50%	7	1	83.17%	10.40%
<input type="checkbox"/>	3105	慧懋	7	85.71%	6	1	74.22%	10.60%
<input type="checkbox"/>	2207	和泰車	14	71.42%	10	4	69.80%	4.99%
<input type="checkbox"/>	6269	台郡	9	88.88%	8	1	69.77%	7.75%
<input type="checkbox"/>	5483	中美晶	10	80.00%	8	2	67.18%	6.72%
<input type="checkbox"/>	5347	世界	10	70.00%	7	3	66.08%	6.61%
<input type="checkbox"/>	3218	大華光	10	70.00%	7	3	65.05%	6.50%
<input type="checkbox"/>	1229	聯華	12	66.66%	8	4	64.63%	5.39%
<input type="checkbox"/>	6669	緯穎	8	75.00%	6	2	64.43%	8.05%
<input type="checkbox"/>	4974	亞泰	11	63.63%	7	4	63.10%	5.74%
<input type="checkbox"/>	1210	大成	11	90.90%	10	1	58.28%	5.30%
<input type="checkbox"/>	3034	聯詠	15	66.66%	10	5	57.56%	3.84%

報利率分佈
 大於10% 小於-10%
 5%~10% 0%~-5%
 0%~-5% 237次 (13%)
 0%~-5% 434次 (23%)
 -5%~-10% 282次 (15%)
 小於-10% 138次 (7%)

報利率曲線圖
 大於10% 380次 (20%)
 5%~10% 403次 (22%)
 0%~-5% 237次 (13%)
 0%~-5% 434次 (23%)
 -5%~-10% 282次 (15%)
 小於-10% 138次 (7%)

買賣點 | 潤泰新9945
 2018/1/1 2018/3/1 2018/5/1 2018/7/1 2018/9/1 2018/11/1 2019/1/1 2019/3/1 2019/5/1 2019/7/1 2019/9/1 2019/11/1 2020/1/1 2020/3/1 2020/5/1 2020/7/1

3. 提供策略投資明細及相關回測績效

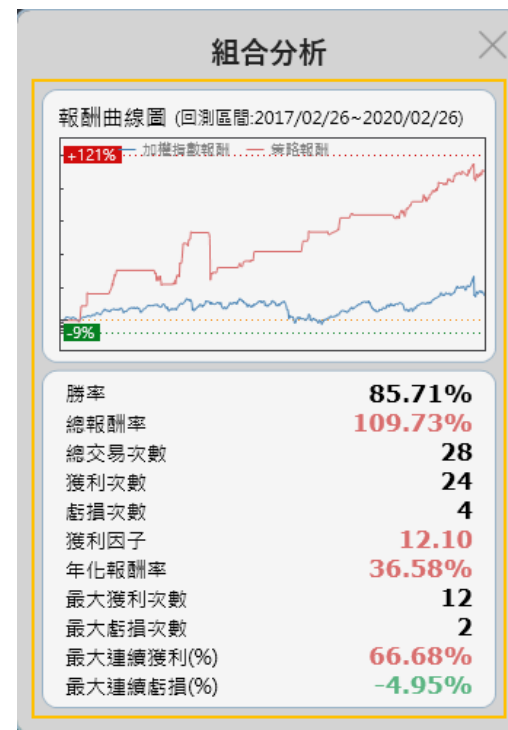
4. 提供「報酬率分佈」與「報酬曲線圖」

5. 提供策略買賣點，滑鼠滾輪縮放大小，

長按滑鼠左鍵拖拉來左右移動視窗



策略明細-組合分析



1. 勾選想要進行組合分析的個股

2. 點擊[組合分析]，進行組合分析

3. 呈現組合分析後的策略報

酬曲線與簡單的回測績效



策略明細-買賣點

1

明細	股票代碼	股票名稱	總交易次數	勝率	獲利次數	虧損次數	總報酬率	平均報酬率
+	8454	富邦綠	9	88.88%	8	1	92.76%	10.31%
+	2313	華通	8	87.50%	7	1	83.81%	10.48%
+	2404	漢唐	12	75.00%	9	3	78.95%	6.58%
+	2454	聯登科	15	60.00%	9	6	78.04%	5.20%
+	6176	瑞儀	12	58.33%	7	5	70.56%	5.88%
+	3105	穩懋	7	85.71%	6	1	68.72%	9.82%
+	3218	大學光	10	70.00%	7	3	65.05%	6.50%
+	6669	緯穎	8	75.00%	6	2	64.43%	8.05%
+	3023	信邦	11	72.72%	8	3	60.92%	5.54%
+	1210	大成	12	83.33%	10	2	59.95%	5.00%
+	6269	台郡	8	87.50%	7	1	57.22%	7.15%
+	5347	世界	8	75.00%	6	2	56.85%	7.11%
+	3211	順達	12	66.66%	8	4	56.19%	4.68%
+	8436	大江	11	63.63%	7	4	54.62%	4.97%

組合分析

2

明細	股票代碼	股票名稱	總交易次數	勝率	獲利次數	虧損次數	總報酬率	平均報酬率
+	8454	富邦綠	9	88.88%	8	1	92.76%	10.31%
進場時間 進場價格 出場時間 出場價格 持有區間 區間報酬率								
		2020/05/04	482.00	2020/05/08	571.00	4	17.92%	
		2020/02/11	319.00	2020/02/18	373.50	7	16.54%	
		2019/11/14	279.00	2020/02/03	312.00	81	11.30%	
		2019/09/05	260.00	2019/11/07	287.00	63	9.86%	
		2019/02/21	242.00	2019/04/12	275.00	50	13.10%	
		2019/01/24	216.00	2019/02/13	233.00	20	7.35%	
		2018/11/16	189.50	2019/01/18	209.00	63	9.76%	
		2018/01/16	227.50	2018/01/31	255.50	15	11.78%	
		2017/08/10	218.00	2017/08/28	208.50	18	-4.85%	
+	2313	華通	8	87.50%	7	1	83.81%	10.48%
+	2404	漢唐	12	75.00%	9	3	78.95%	6.58%

組合分析



1. 點擊投資策略明細後，下方圖會帶出策略觸發的買賣點

縮放圖表：滑鼠滾輪
左右移動：長按滑鼠左鍵拖拉



2. 點擊 展開策略買賣點明細

3. 點擊買賣點明細，下方圖會標出該次進
出場位置



END

Thanks!

