

股息再投入 操作手冊



目錄

入口

如何進入

計畫總覽

投入明細

約定計畫

台股 / 基金

設定領息 / 再投入商品

台股

基金

異動計畫

變更 / 終止計畫

點選目錄標題直接
進入操作手冊；
點擊  可以
回到目錄





如何下載及登入



至 App Store /
Google Play
下載「投資先生」



在開始之前請
先下載我喔！

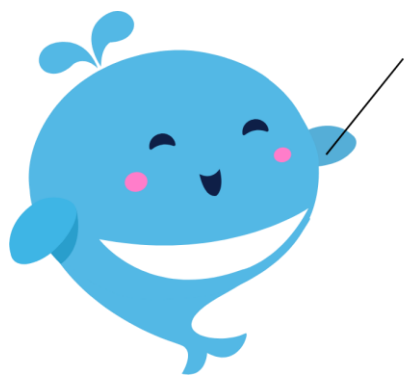


兩種方式找到股息再投入

1. 首頁→捷徑→股息再投入
2. 個股資訊→除權息→股息再投入
3. 除權息總覽→股息再投入

股息再投入

設定投入計畫或查看投入明細



股息再投入

計劃總覽 投入明細

經紀部 9887- 啟動中 股利資訊

已約定 10 筆

2885 元大金 即將配息

再投入商品	市 元大金
約定交易日	現金股利發放日+2交易日
再投入比例	100 %
投入委託價	平盤參考價 + 3%
再投入記錄	查詢

2330 台積電 即將配息

再投入商品	基 元大台灣高股息優質...
約定交易日	現金股利發放日+2交易日
再投入比例	50 %
扣款來源	台幣-銀行約定帳戶
約定手續費	0.0元
再投入記錄	查詢

00940 元大台灣價值高息

再投入商品	市 元大金
約定交易日	現金股利發放日+2交易日
再投入比例	100 %
投入委託價	平盤參考價 + 8%
再投入記錄	查詢

注意事項

股息再投入

計劃總覽 投入明細

經紀部 9887- 今年 股利資訊

台股 基金

總投入金額(不含手續費) 39,132

買均價格/淨值		總股數/單位
日期	投入商品	價格/淨值 股數/單位
2025/03/31	2885 元大金	31.65 38
2025/03/31	2330 台積電	984.00 10
2025/03/31	0050 元大台灣50	167.20 168

注意事項



計畫總覽－約定計畫

股息再投入

計劃總覽 投入明細

經紀部 9887- 啟動中

已約定 0 筆 股利資訊

目前未約定再投入計畫

注意事項

股息再投入

計劃總覽 投入明細

經紀部 9887- 啟動中

已約定 10 筆 股利資訊

2885 元大金 即將配息

再投入商品 市 元大金
約定交易日 配息發放日+2交易日
再投入比例 100 %
投入委託價 平盤參考價 + 3%
再投入記錄 [查詢](#)

2330 台積電 即將配息

再投入商品 基 元大台灣高股息優質...
約定交易日 配息發放日+2交易日
再投入比例 50 %
扣款來源 台幣-銀行約定帳戶
約定手續費 0.0元
再投入記錄 [查詢](#)

00940 元大台灣價值高息

再投入商品 市 元大金
約定交易日 配息發放日+2交易日
再投入比例 100 %
投入委託價 平盤參考價 + 8%

注意事項

參與除權息時間	新增／異動計畫時間
除權息前一日前 買進股票	現金股利發放日 15:00前才有效

要記得在
股利發放日15:00前
新增／異動計畫哦！



1. 點選+設定全新股息再投入計畫
2. 若已建立過計畫，點選右下角+再建立其他股息再投入計畫





約定計畫－設定領息／再投入商品



1. 點選+設定股息再投入計畫

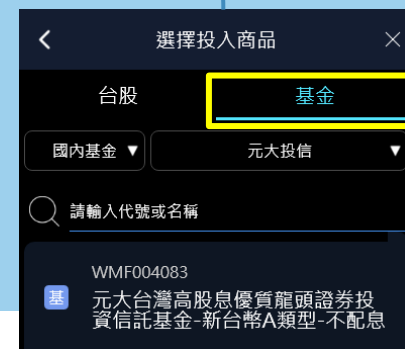


2

3

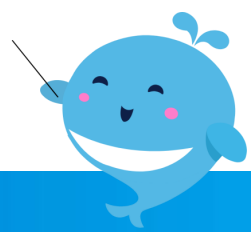


2. 選擇領息商品(限台股)



3. 選擇投入商品(台股或基金擇一)

台股、基金
都可以投！





約定計畫—台股

約定計畫

經紀部 9887-

商品設定

領息商品 市 2885 元大金

計劃條件 (計劃永久有效)

投入商品 市 2885 元大金

投入交易日 配息發放日+2
(限當日有效單)

再投入比例 50% 75% 100%

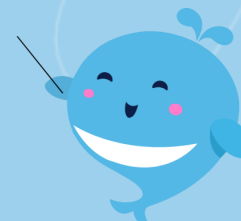
委託價格 ① 平盤參考價 + 3%

恢復預設 約定計畫

注意事項

圈存時間	投入時間
現金股利發放日 +1個交易日	現金股利發放日 +2個交易日

投入比例自由挑
委託價格隨意選



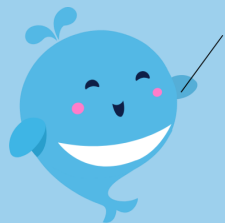
- 1 可自行設定**投入比例**：50%、75%、100%
若2885領息金額為10,000，
選50%的再投入金額就是5,000
- 2 委託價格有平盤參考價+ 0%、1%、2%、3%、4%、5%、6%、7%、8%、9%、10%可以選擇

若平盤參考價為100元，
而您設定+5%，則委託價格
為 $100 * (1+5\%) = 105$ 元

選擇再投入比例與委託價格



約定計畫－基金



基金也可以選擇
再投入比例哦

約定計畫

經紀部 9887-

商品設定

領息商品 市 2885 元大金

計劃條件 (計劃永久有效)

投入商品 基 元大台灣高股息優質
龍頭證券投資信託基金-新台幣A類型-配
息

投入交易日 現金股利發放日+2
(限當日有效單)

再投入比例 50% 75% 100%

扣款來源 1 信託帳戶
僅自客戶信託帳戶扣款

扣款幣別 新台幣

配息入帳 信託帳戶

恢復預設 約定計畫

注意事項

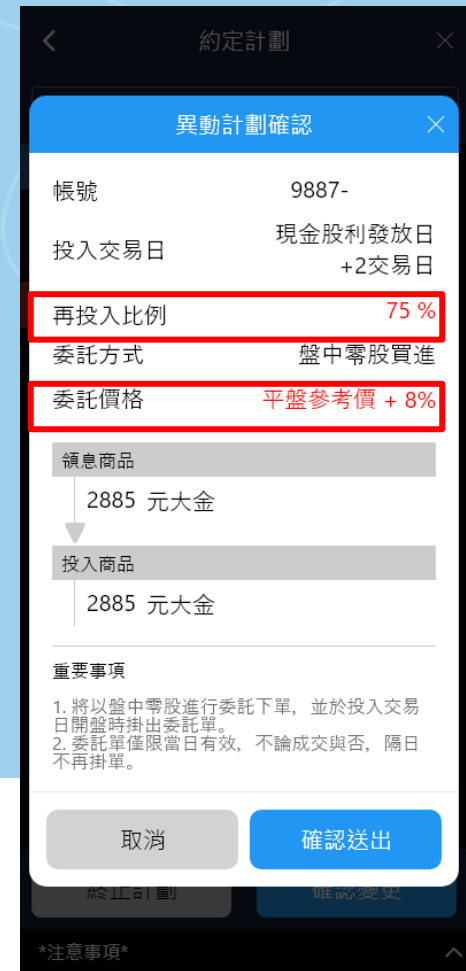
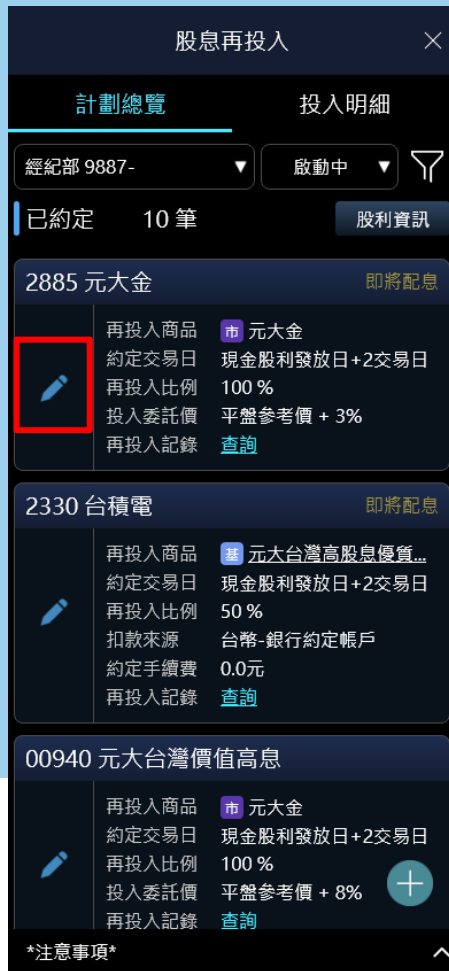
基金扣款來源可以
自行設定信託帳戶
或台幣約定帳戶哦

扣款來源 2 台幣-銀行約定帳戶
先自約定銀行帳戶扣款，不足時自
信託帳戶扣款





異動計畫—變更計畫 / 終止計畫



1. 點選 異動計畫

2. 可以異動再投入比例、委託價格及終止計畫



投入明細—台股 / 基金

5:11 訊 90

股息再投入 ×

計劃總覽 投入明細

敦化 9833- 今年 濾

台股 基金

總投入金額(不含手續費) 251,773

日期	投入商品	價格/淨值 股數/單位
2025/04/30	0052 富邦科技	165.00 72 ^

計劃書號 D250423000002
領息商品 1786 科妍
股息金額 16,200
價金 11,880
手續費 10
投入成本 11,890

2025/04/29	0052 富邦科技	164.47 19 v
2025/04/29	0052 富邦科技	166.50 70 v

注意事項 ^

5:12 訊 90

股息再投入 ×

計劃總覽 投入明細

敦化 9833- 今年 濾

台股 基金

總投入金額(不含手續費) 105,970

日期	投入商品	價格/淨值 股數/單位
2025/04/16	元大多多基金	29.6800 210.6 ^

計劃書號 D250407000009
領息商品 6859 伯特光
股息金額 12,500
申購金額 6,250
手續費 0
投入成本 6,250
委託狀態 全部成交

2025/04/16	元大多多基金	29.6800 294.8 v
2025/04/16	元大多多基金	29.6800 29.6800 v

注意事項 ^

請選擇項目 ×

- 今年
- 近三年
- 近五年
- 日期區間
- 取消

最多可以看到
近五年的明細哦

